

Отладочная плата CH9344EVT-TTL

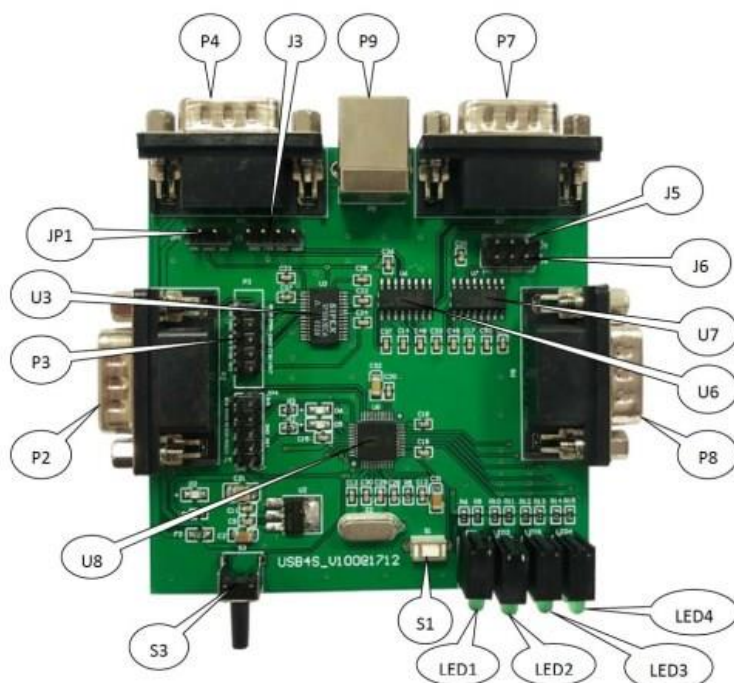
<http://wch.cn>; <http://radiodetali.com>

1. Назначение

Отладочная плата предназначена для тестирования функций микросхемы CH9344L, представляющей собой преобразователь USB-4UART со скоростью передачи данных до 12 Мбит/с.

2. Внешний вид

Внешний вид отладочной платы представлен ниже.



U8: Главный управляющий чип CH9344 с USB и 4-мя последовательными портами UART

S1: Кнопка онлайн-обновления. Нажмите и удерживайте кнопку холодного запуска S1 для входа в режим обновления встроенного программного обеспечения CH9344

S3: Внешняя кнопка сброса

JP1: Переключатель для выбора источника питания 5 В или 3,3 В. Контакты 1 и 2 замкнуты для выбора источника питания 3,3 В, контакты 2 и 3 замкнуты для выбора источника питания 5 В

P9: USB-интерфейс, используемый для подключения к USB-хосту

U6, U7, U3: Микросхемы преобразования уровня RS232

P2, P4, P7, P8: Разъемы DB9 последовательных портов 0-3

P3, J3, J5, J6: Контактный интерфейс последовательных портов 0-3

LED1, LED2, LED3, LED4: Индикаторы последовательных портов 0-3 (индикаторы передачи и приема данных, мигающих при передаче и приеме данных).

3. Электрические схемы отладочной платы

Электрические схемы отладочной платы представлены ниже.

